

Información 360°

Jornadas FOCA 'El Valor de los datos'
Córdoba 13,14 y 15 junio

FUNDACIÓN
SAN CEBRIÁN

 **Plena
inclusión**
Castilla y León

Algo de nosotros...

Somos una entidad de personas...

326 personas con discapacidad intelectual, más sus familias

318 profesionales.

...Y cuyos servicios están ubicados en varios puntos de la Provincia

Estamos presentes en 5 localidades palentinas más la capital.

....Que trabaja para las personas y sus familias

Atención y cuidado diario

Empleo

Entorno social

Educación.

Ocio y deporte

Bienestar físico

Calidad de vida.

Somos tantos y estamos en
varios centros que...



La comunicación puede ser
un problema



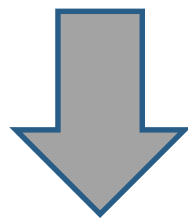
...O

puede ser una oportunidad
para crear algo, que haga de la
comunicación el mejor aliado
para seguir mejorando

FUNDACIÓN
SAN CEBRIÁN

 Plena
inclusión
Castilla y León

Grupo de interés
+
Dispersión de servicios
+
Importancia de conocer su opinión



INFORMACIÓN 360

*La información 360 es aquella que nos permite avanzar hacia adelante siguiendo un modelo circular de comunicación, colocando en el centro a las **PERSONAS***



Organizamos nuestra comunicación Teniendo como base a nuestros grupos de interés

PERSONAS CON DISCAPACIDAD

1. Asambleas de usuarios.
2. Grupos de Lectura Fácil
3. Información Te cuento que...
4. Emociónate Radio
5. Paneles informativos.
6. Grupo de delegados.

[VÍDEO. PEPE, DELEGADO EN EQUIPO DE DELEGADOS](#)





Organizamos nuestra comunicación

PROFESIONALES

1. **Protocolos en Página web**
2. **Equipos de trabajo**
3. **Paneles informativos**
4. **Grupo de Whatsapp**
5. **Equipo 360°**

[VÍDEO JULIA GARZÓN. PROFESIONAL](#)





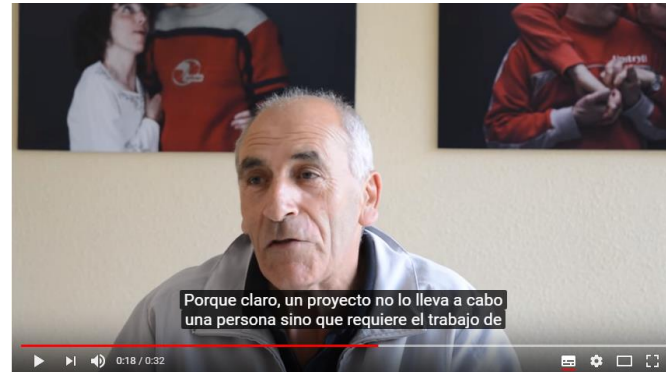
FUNDACIÓN

Organizamos nuestra comunicación

FAMILIAS

- 1. Protocolos para familias**
- 2. Comité de mejora**
- 3. Programa 'Mejorando Juntos'**

[VÍDEO. MARCELO. FAMILIAR.](#)





Gracias por vuestra atención

Si quieres saber más de nosotros....

Facebook @fundacion.sancebrian

Twitter @FSCebrian

FUNDACIÓN
SAN CEBRIÁN

 **Plena**
inclusión
Castilla y León